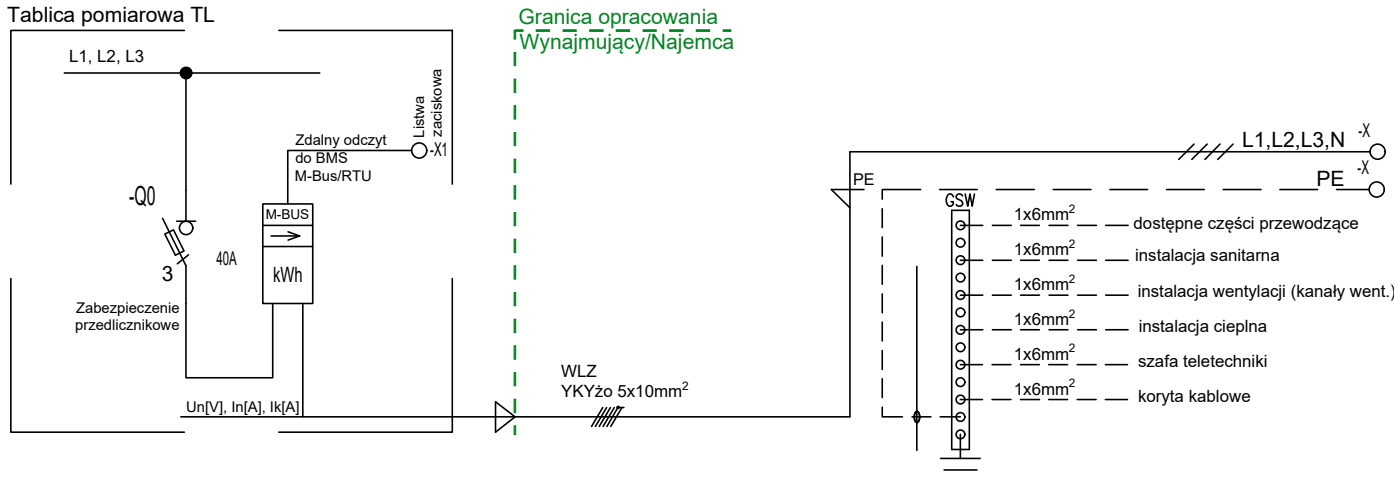


Inwestor: KORPORACJA PRZEDSIĘBIORCÓW sp. z o.o. ul. Stanisława Leszczyńskiego 4/25 50-078 Wrocław NIP 8971832635		Pracownia projektowa: NAP PROJECT ul. Sołtysowska 10K/59, 31-589 Kraków NIP 9591932012	
Projekt: Salon optyczny "KODANO OPTYK"		Powierzchnia: 60,08 m ²	
Obiekt: Redkom Park Bielsko-Biała		Data: 08-2024	
Adres: ul. Warszawska 180 43-346 Bielsko-Biała		Skala: 1:50	
Lokal: L0.21		Faza: Projekt wykonawczy	
Branża: Instalacje elektryczne		Numer rysunku: E_03	
Temat rys.: Schemat zasilania i rozdzielnic głównej RG			
Projektował	mgr inż. Jarosław Jadwizyc nr ewid. SWK/0086/PWBE/22		
Opracował	—		
Sprawdził	—		

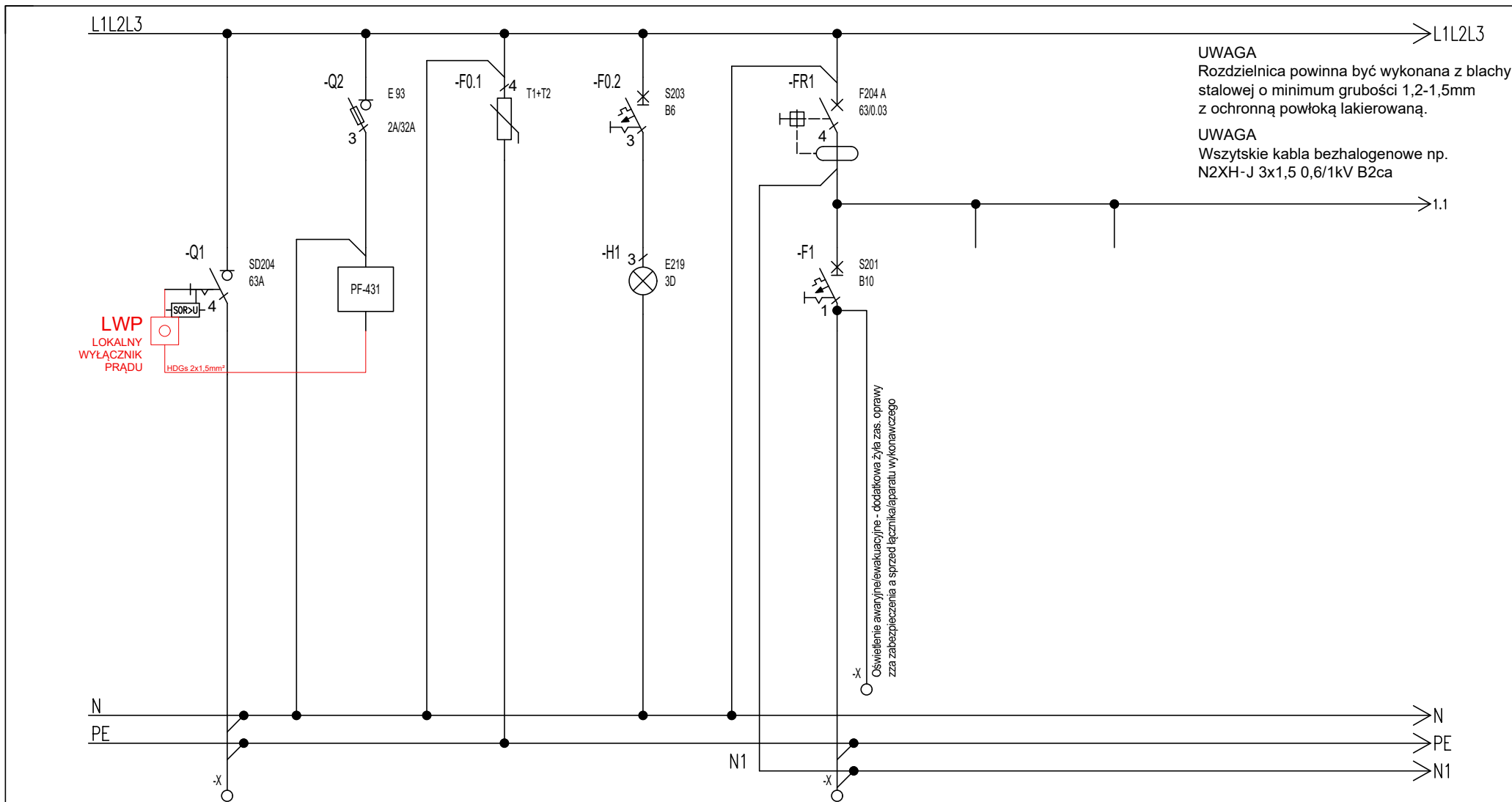
OCHRONA PRZED PORAŻENIEM PRĄDEM ELEKTRYCZNYM PRZY DOTYKU :

BEZPOŚREDNIM: IZOLACJA CZĘŚCI CZYNNYCH
POŚREDNIM: SAMOCZYNNE WYŁĄCZENIE ZASILANIA
UZUPEŁNIAJĄCA: WYŁĄCZNIKI RÓŻNICOWOPRĄDOWE
POŁĄCZENIA WYRÓWNAWCZE

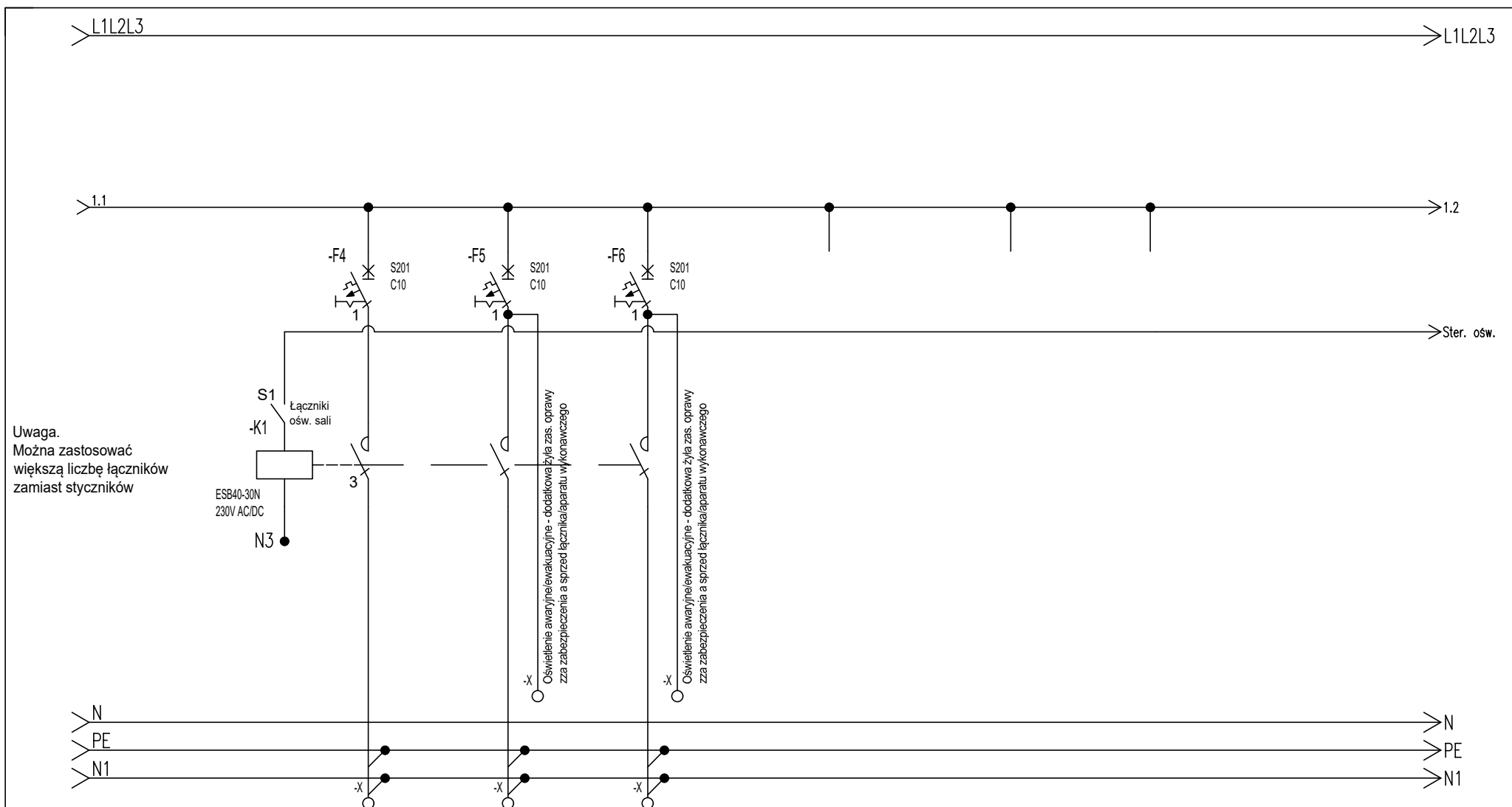
- UWAGI:
1. System ochrony od porażeń - szybkie wyłączenie w układzie TN-S. Wyłączniki różnicowoprądowe o prądzie różnicowym równym 30mA.
 2. Główną szynę wyrównawczą (lokalizacja w rozdzielnicy) włączyć w najbliższym punkcie w system instalacji uziemiającej budynku handlowo-usługowego.
 3. Rozdzielnicę wykonać w obudowie zapewniając rezerwę minimum 20% wolnego miejsca.
 4. Wszelkie urządzenia podłączyć zgodnie z DTR producenta.
 5. Nie jest projektowany i wykonywany system nagłośnienia lokalu.
 6. Dla użytych w projekcie materiałów dopuszcza się zastosowanie innych materiałów o równoważnej lub lepszej jakości.
 7. Wszystkie aparaty w rozdzielnicy oraz łączniki oświetlenia opisane etykietami wydrukowanymi.
 8. Na drzwiach rozdzielnicy od wewnątrz umieścić zafoliowany opis i schemat rozdzielnicy



NAZWA INWESTYCJI: kodano•optyk KODANO OPTYK Sp. z o.o. ul. M. Samozwaniec 19, 31-711 Kraków	NAZWA RYSUNKU: Schemat rozdzielnic główniej RG	PROJEKTANT: mgr inż. Jarosław Jadwiżyc	NR EWID. UPRAWNIENI: SWK/0086/PWBE/22	NR RYSUNKU: E_03	NR ARKUSZA: 2
-------------------------------------------------------------------------------------------------------------	------------------------------------------------------	-------------------------------------------	------------------------------------------	---------------------	------------------

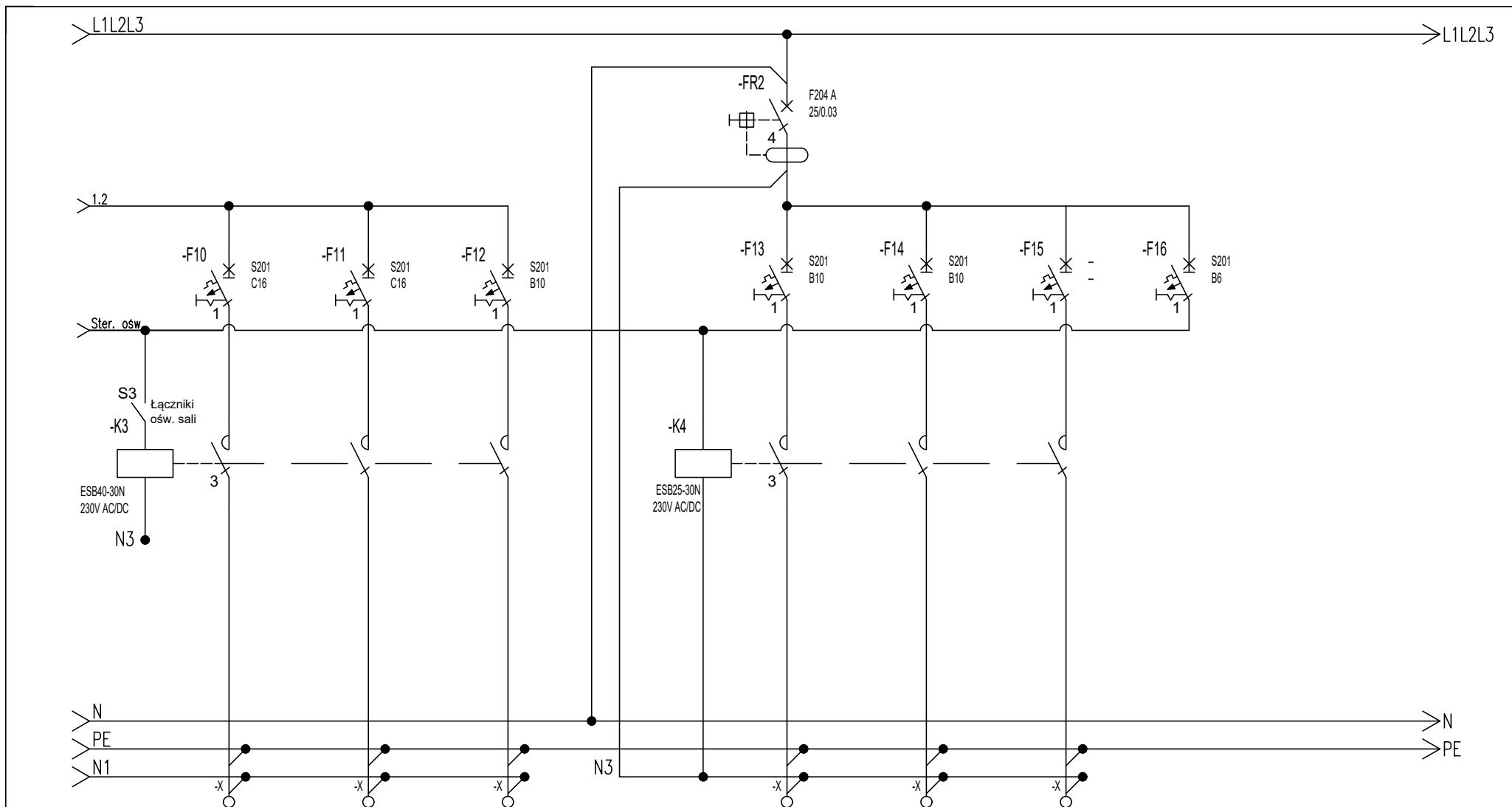


Numer obwodu	Zasilanie	0.0	0.1	0.2	RG/o1	RG/02	RG/03	
Opis	Zasilanie WLZ	Przełącznik faz	Ochronniki	Kontrola faz	L1	L1	L1	
Moc [kW]	18,80	--	--	--	0,21	--	--	
Przewód	YKYzo 5x6mm ²	--	--	--	N2XH-J 4x1,5mm ²	--	--	
Nazwa obwodu	--	--	--	--	Oświetlenie gabinetu i pom. socjalnego	Rezerwa miejsca na aparat	Rezerwa miejsca na aparat	
NAZWA INWESTYCJI: kodano•optryk KODANO OPTYK Sp. z o.o. ul. M. Samozwaniec 19, 31-711 Kraków				NAZWA RYSUNKU: Schemat rozdzielnicy głównej RG		PROJEKTANT: mgr inż. Jarosław Jadwiżyc		NR EWID. UPRAWNIENI: SWK/0086/PWBE/22
						NR RYSUNKU: E_03		NR ARKUSZA: 3

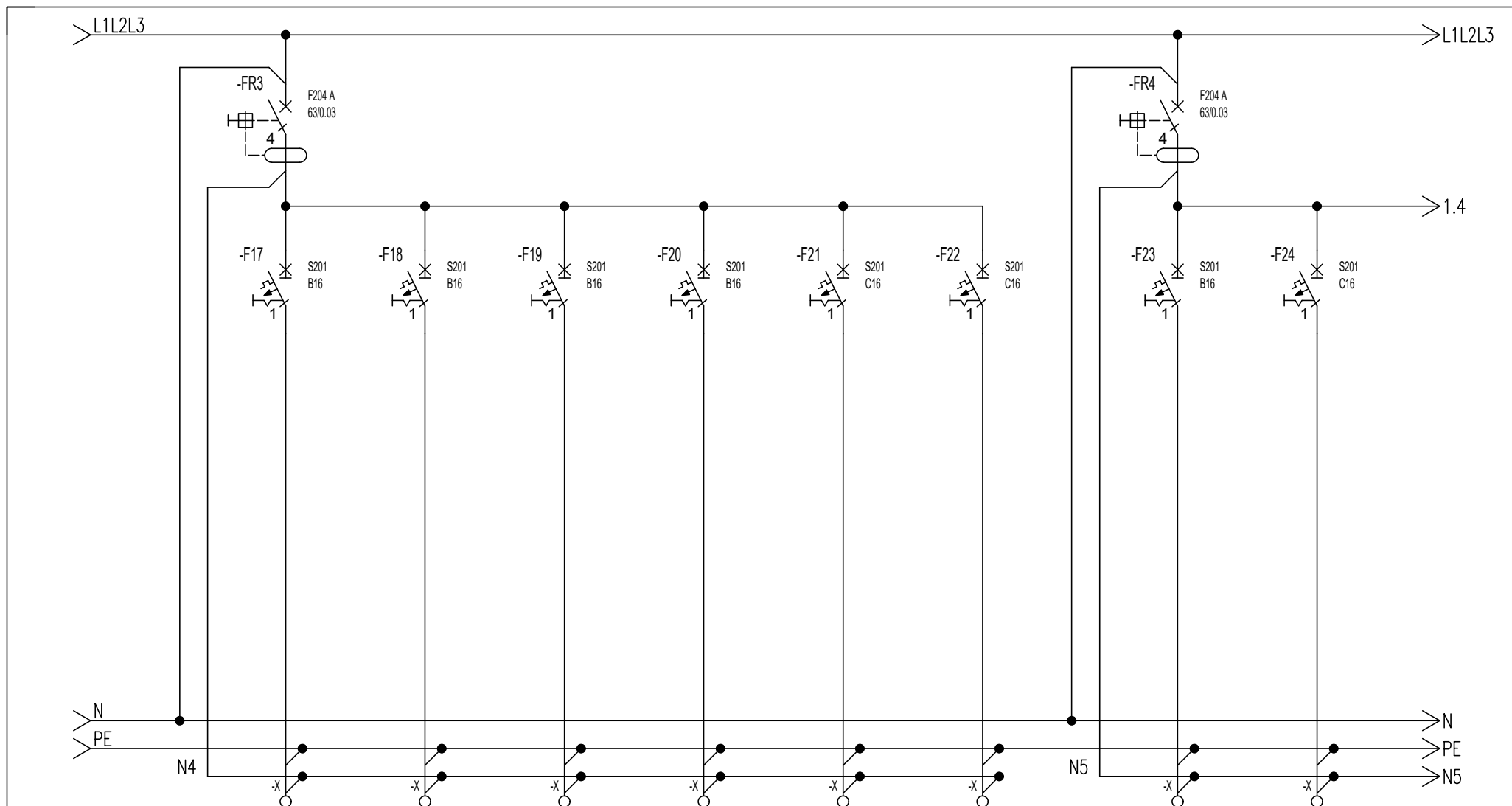


Numer obwodu	RG/o4	RG/o5	RG/o6	RG/o7	RG/o8	RG/o9	
Opis	L1	L2	L3	L1	L2	L3	
Moc [kW]	0,18	0,35	0,38	--	--	--	
Przewód	N2XH-J 3x1,5mm ²	N2XH-J 3x1,5mm ²	N2XH-J 4x1,5mm ²	-- --	-- --	-- --	
Nazwa obwodu	Oświetlenie szynoprzewód	Oświetlenie sali sprzedaży	Oświetlenie sali sprzedaży	Rezerwa miejsca na aparat	Rezerwa miejsca na aparat	Rezerwa miejsca na aparat	

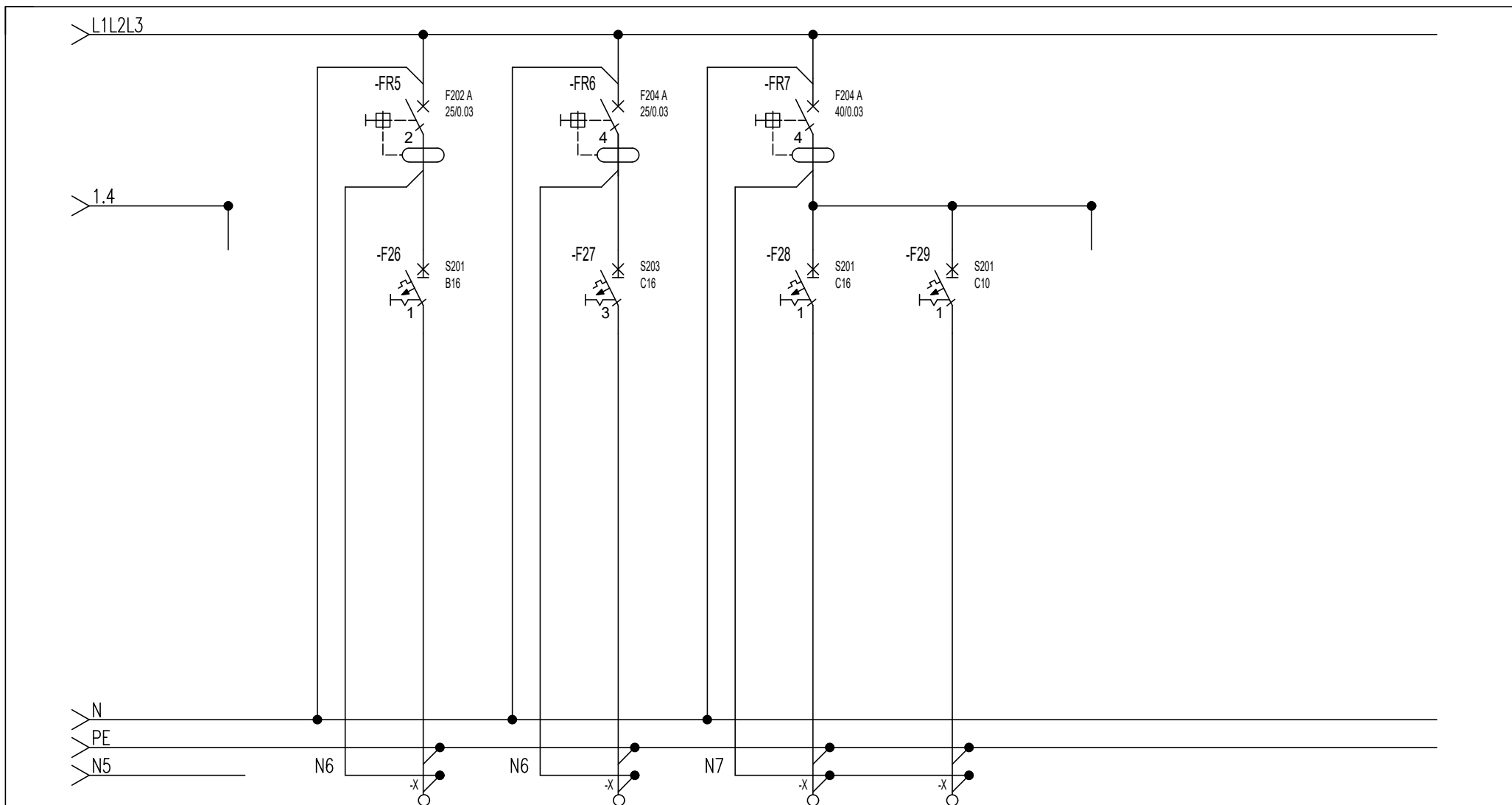
NAZWA INWESTYCJI: kodano•optyk KODANO OPTYK Sp. z o.o. ul. M. Samozwaniec 19, 31-711 Kraków			NAZWA RYSUNKU: Schemat rozdzielnic głównej RG		PROJEKTANT: mgr inż. Jarosław Jadwiżyc		NR EWID. UPRAWNIENI: SWK/0086/PWBE/22		NR RYSUNKU: E_03	NR ARKUSZA: 4
-------------------------------------------------------------------------------------------------------------	--	--	-----------------------------------------------------	--	-------------------------------------------	--	------------------------------------------	--	---------------------	------------------



Numer obwodu	RG/o10	RG/o11	RG/o12	RG/or1	RG/or2	RG/or3	RG/or4	
Opis	L1	L2	L3	L1	L2	L3	L3	
Moc [kW]	0,60	0,60	0,30	0,10	0,20	--	0,01	
Przewód	N2XH-J 3x2,5mm ²	N2XH-J 3x2,5mm ²	N2XH-J 3x1,5mm ²	N2XH-J 3x2,5mm ²	N2XH-J 3x2,5mm ²	-- --	N2XH-J 3x1,5mm ²	
Nazwa obwodu	Oświetlenie ekspozycji (meble)	Oświetlenie ekspozycji (meble)	Mebel WOW	Logo Kodano Optyk	Rama LED	Rezerwa miejsca na aparat	Zabezpieczenie sterowania oświetlenia	
NAZWA INWESTYCJI: kodano•optyk KODANO OPTYK Sp. z o.o. ul. M. Samozwaniec 19, 31-711 Kraków				NAZWA RYSUNKU: Schemat rozdzielnicy głównej RG	PROJEKTANT: mgr inż. Jarosław Jadwiżyc	NR EWID. UPRAWNIENI: SWK/0086/PWBE/22	NR RYSUNKU: E_03	NR ARKUSZA: 5



Numer obwodu	RG/s1	RG/s2	RG/s3	RG/s4	RG/s5	RG/s6	RG/s7	RG/s8	
Opis	L1	L2	L3	L1	L2	L3	L1	L2	
Moc [kW]	1,00	1,00	1,00	1,00	1,00	1,00	2,00	0,50	
Przewód	N2XH-J 3x2,5mm ²	N2XH-J 3x2,5mm ²	N2XH-J 3x2,5mm ²	N2XH-J 3x2,5mm ²	N2XH-J 3x2,5mm ²	N2XH-J 3x2,5mm ²	N2XH-J 3x2,5mm ²	N2XH-J 3x2,5mm ²	
Nazwa obwodu	Gniazda urządzeń w gabinecie	Gniazda urządzeń w pom. socjalnym	Gniazda nabołtowe w pom. socjalnym	Gniazda porządkowe	Gniazda kasy w meblu	Gniazda kasy w meblu	Wypust podgrze. wody	Gniazda ekranów LED	
NAZWA INWESTYCJI: kodano•optyk KODANO OPTYK Sp. z o.o. ul. M. Samozwaniec 19, 31-711 Kraków			NAZWA RYSUNKU: Schemat rozdzielnicy główniej RG		PROJEKTANT: mgr inż. Jarosław Jadwiżyc		NR EWID. UPRAWNIENI: SWK/0086/PWBE/22		NR RYSUNKU: E_03
									NR ARKUSZA: 6



Numer obwodu	RG/s9	RG/s10	RG/s11	RG/s12	RG/s13	RG/s14	
Opis	L3	L3	L1-L3	L1	L2	L3	
Moc [kW]	--	0,50	6,20	2,85	1,25	--	
Przewód	--	N2XH-J 3x2,5mm ²	N2XH-J 5x2,5mm ²	N2XH-J 3x2,5mm ²	N2XH-J 3x2,5mm ²	--	
Nazwa obwodu	Rezerwa miejsca na aparat	Zasilanie szafy IT	Kurtyna Wing E100 AC	Klimatyzator kasetonowy w sali sprzedaży	Klimatyzator ścienny w gabinecie	Rezerwa miejsca na aparat	
NAZWA INWESTYCJI: kodano•optryk KODANO OPTYK Sp. z o.o. ul. M. Samozwaniec 19, 31-711 Kraków			NAZWA RYSUNKU: Schemat rozdzielnicy głównej RG		PROJEKTANT: mgr inż. Jarosław Jadwiżyc		NR EWID. UPRAWNIEN: SWK/0086/PWBE/22
					NR RYSUNKU: E_03		NR ARKUSZA: 7